

# CHALET

Bobois

PROGRAMME DE VENTE  
EN VEFA

OPÉRATION CHALET GRAND ROC  
CONSTRUCTION DE 7 CHALETES INDIVIDUELS

CHALET  
GRAND ROC

DATE DE LIVRAISON PRÉVISIONNELLE :  
2EME SEMESTRE 2025

PRÉ-COMMERCIALISATION  
du 1er Mai 2024 au 31 Mai 2024

à partir de 395 000€ TTC

Frais de notaire réduits



SCCV CHALET GRAND ROC

## PRESENTATION DU PROGRAMME

L'opération prévoit la construction de 7 chalets identiques et individuels, situés dans la copropriété du Grand Roc à Thollon-les-Mémises (74500). Les Chalets sont édifiés sur 7 lots de terrains, situés en zone 1 et en zone 2 du règlement de copropriété. L'opération développe une surface totale plancher de 479m<sup>2</sup>; soit 68,50m<sup>2</sup> de surface plancher par chalet et de type F3.

La conception de l'opération a fait objet d'une attention particulière en matière de normes environnementales en vigueur et à la conservation de l'aspect architectural atypique des chalets du Grand Roc.

Les chalets sont édifiés sur 4 demi-niveaux, composés d'un séjour cathédrale situé au niveau -1,32m; l'entrée principale, sa cuisine et son coin repas au niveau 0; la première chambre au niveau + 1,32m avec sa salle d'eau; et la chambre master avec salle de bains et toilettes, située au niveau + 2,64m.

Chaque lot de base proposé à la vente sera composé de son terrain, de son chalet et d'une place de stationnement. **Durant la période de pré-commercialisation de l'opération la place de stationnement sera offerte.**

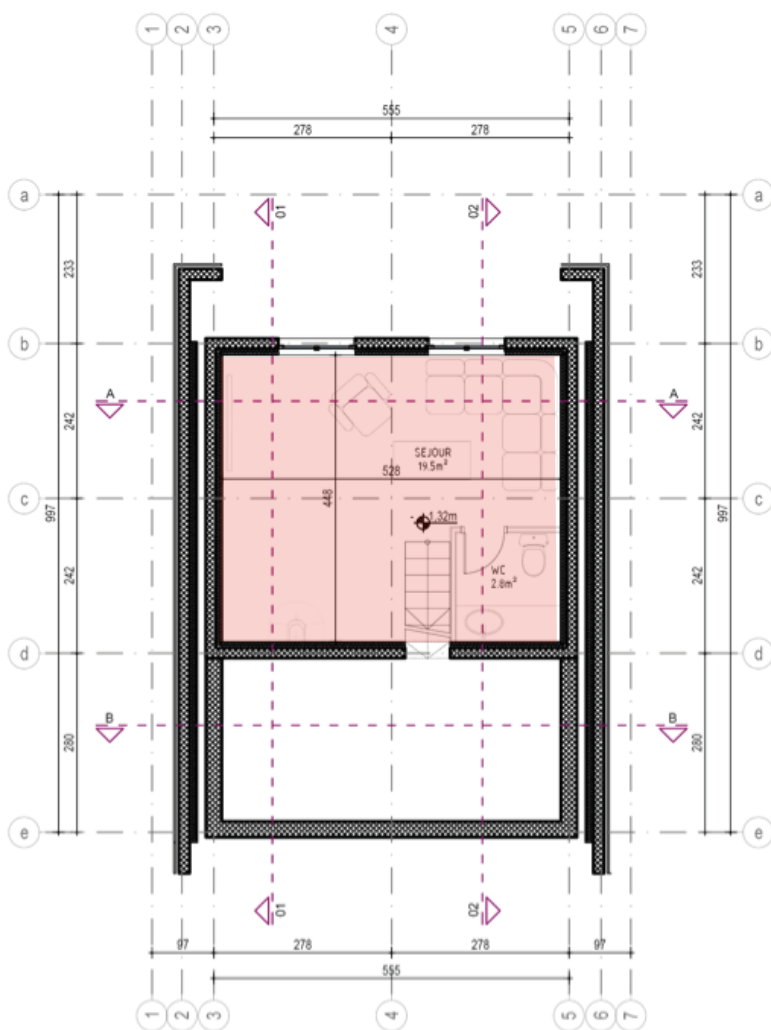
Le domaine privé du Grand Roc, se situe sur les Hauts de la Commune de Thollon-les-Mémises. Se situant à 1200m d'altitude, il offre à ses propriétaire un cadre de vie et de séjour sécurisé, paisible, et unique.

Nous proposons donc à la vente des chalets neufs en conformité avec la RT2012, et sur des terrains allant de 193m<sup>2</sup> à 555m<sup>2</sup> avec la construction de votre nouvelle résidence secondaire.



## LES PLANS DU CHALET

### NIVEAU -1.32 SEJOUR



### Plan du niveau - 1,32m

La surface totale du niveau - 1 est de 22,30m<sup>2</sup> (surface nette).  
Le niveau -1,32m est composé de :

- 1 séjour de 19,50m<sup>2</sup>
- 1 coin toilettes de 2,80m<sup>2</sup>

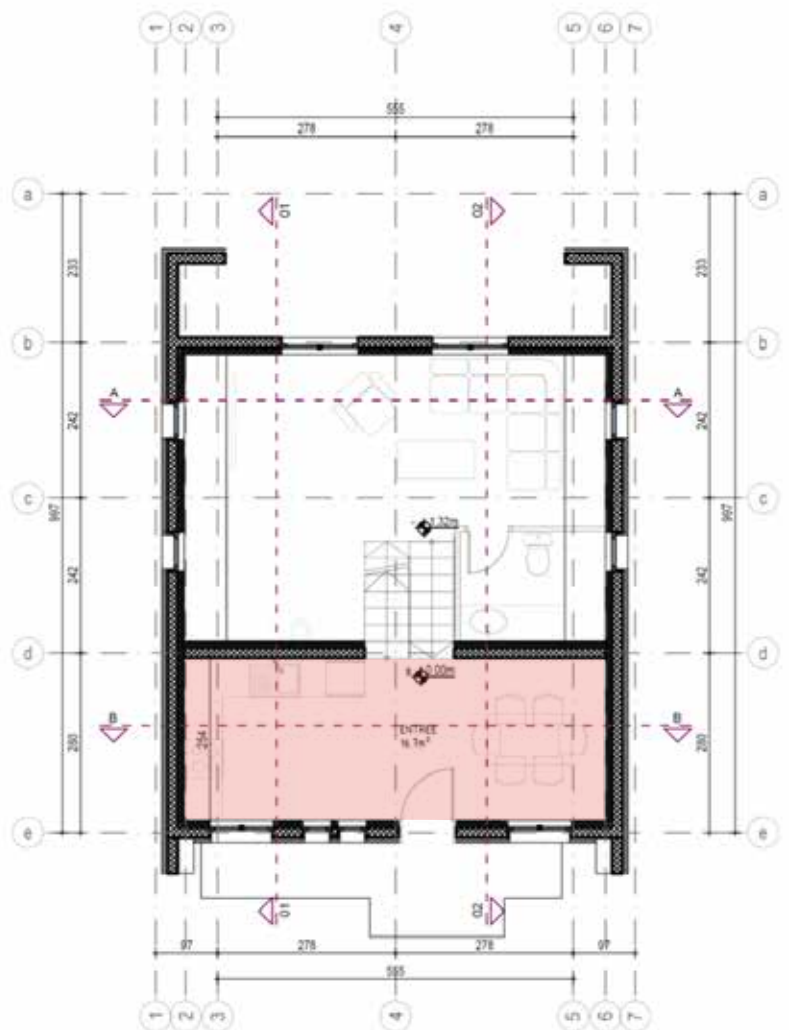
## LES PLANS DU CHALET

### Plan du Rez-de-Chaussée

La surface du rez-de-chaussée est de 16,70m<sup>2</sup> ( surface nette ).  
Le rez-de-chaussée est composé de:

- d'une entrée principale
- d'un espace cuisine
- et d'un espace repas

### NIVEAU ±0.00 ENTREE





## LES PLANS DU CHALET

### Plan du niveau + 2,64m

La surface du niveau +2,64m est de 15,93m<sup>2</sup>.

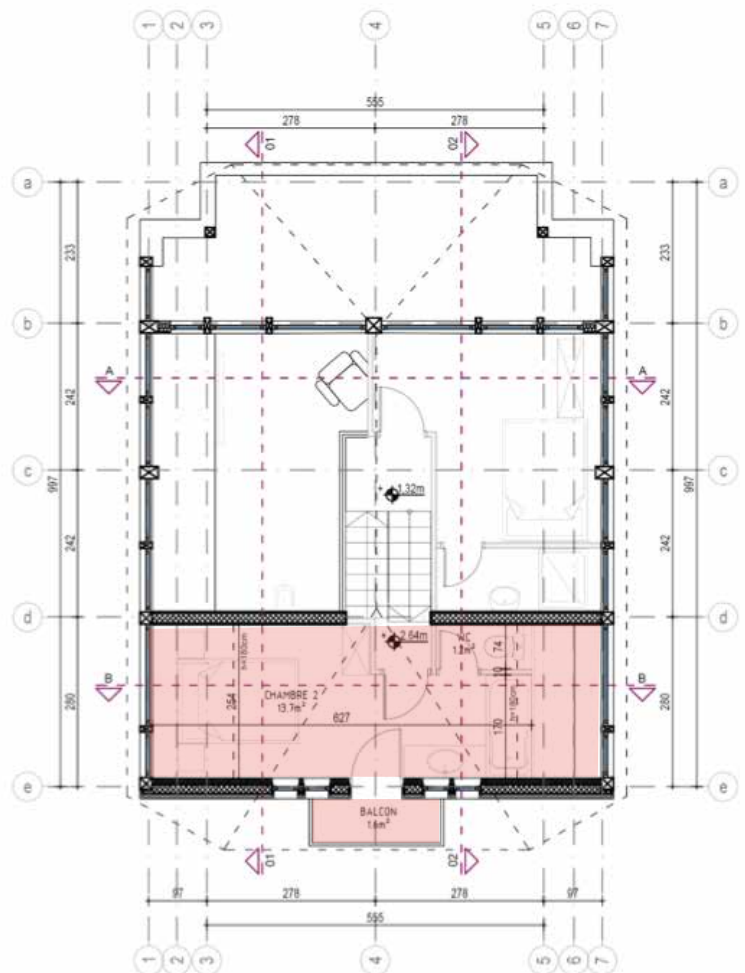
Le niveau +2,64m est composé de :

- d'une chambre
- et d'un espace bains

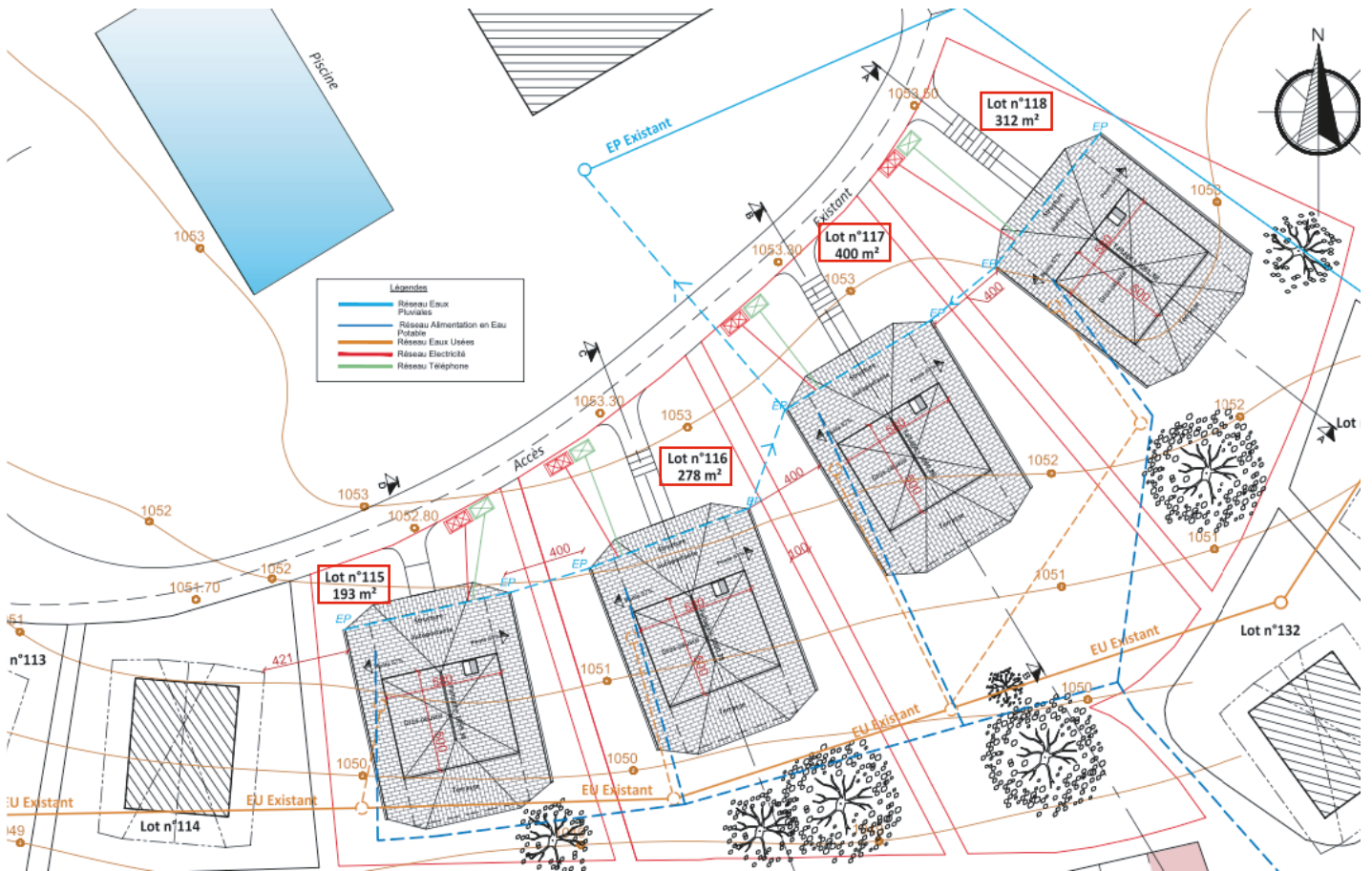
Le tout ayant une surface de 15,93m<sup>2</sup>

La chambre Master offre à ses occupants un petit balcon de 1,60m<sup>2</sup>.

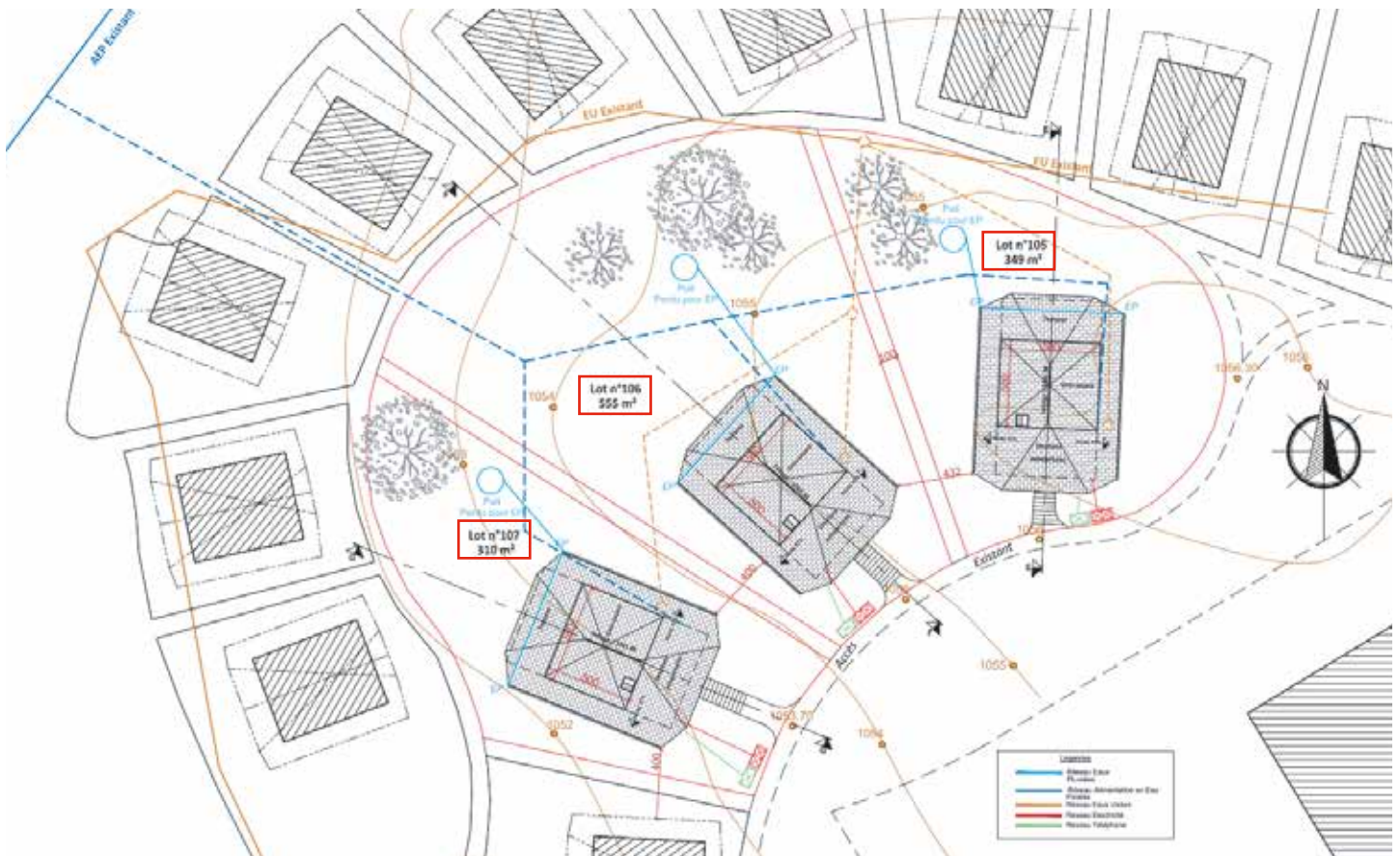
### NIVEAU +2.64 CHAMBRE 2



## LES PLANS DES LOTS EN ZONE 1



## LES PLANS DES LOTS EN ZONE 2





# CHALET Bobois

SCCV CHALET GRAND ROC



Architecte d'Intérieur  
Julien Collu

Illustration non contractuelle

Domaine du Grand Roc à Thollon-les-Mémises (74500)

# CHALET

Bobois

SCCV CHALET GRAND ROC



# CHALET Bobois

SCCV CHALET GRAND ROC



Architecte d'Intérieur  
Julien Collu

Illustration non contractuelle

Domaine du Grand Roc à Thollon-les-Mémises ( 74500 )

# CHALET Bobois

SCCV CHALET GRAND ROC

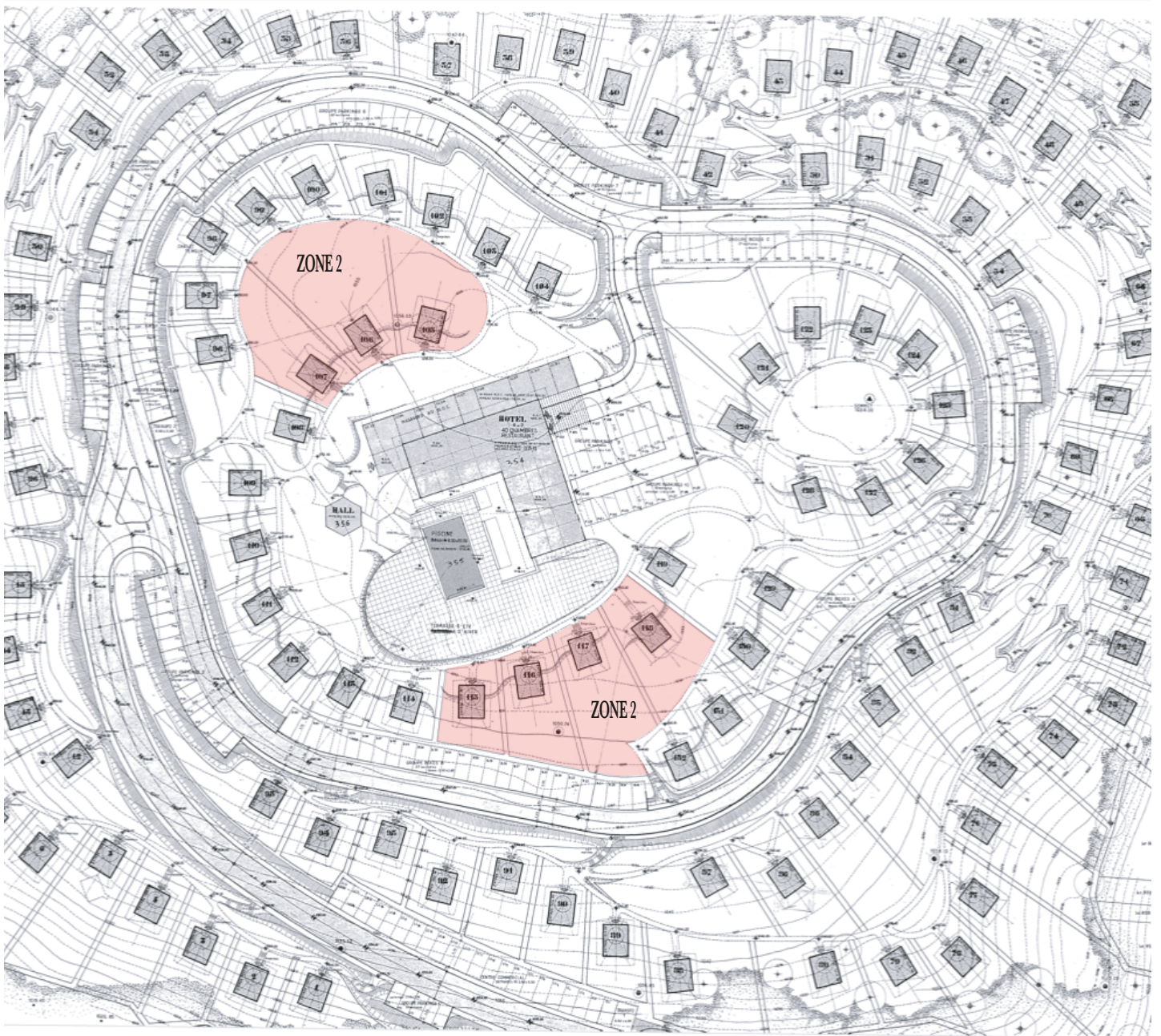


*Illustration non contractuelle*

Architecte d'Intérieur  
Julien Collu

Domaine du Grand Roc à Thollon-les-Mémises (74500)

## PLAN GENERAL DU DOMAINE DU GRAND ROC



# CHALET

SCCV CHALET GRAND ROC

Programme Développé par  
**BOBOIS PROMOTION SAS**

**SCCV CHALET GRAND ROC**  
110 Avenue de Genève  
74700 Sallanches

Chargé de l'Opération Chalet Grand Roc  
Alexandre au 06 40 568 568  
alexandre@boboisdesavoie.com

[www.boboispromotion.com](http://www.boboispromotion.com)